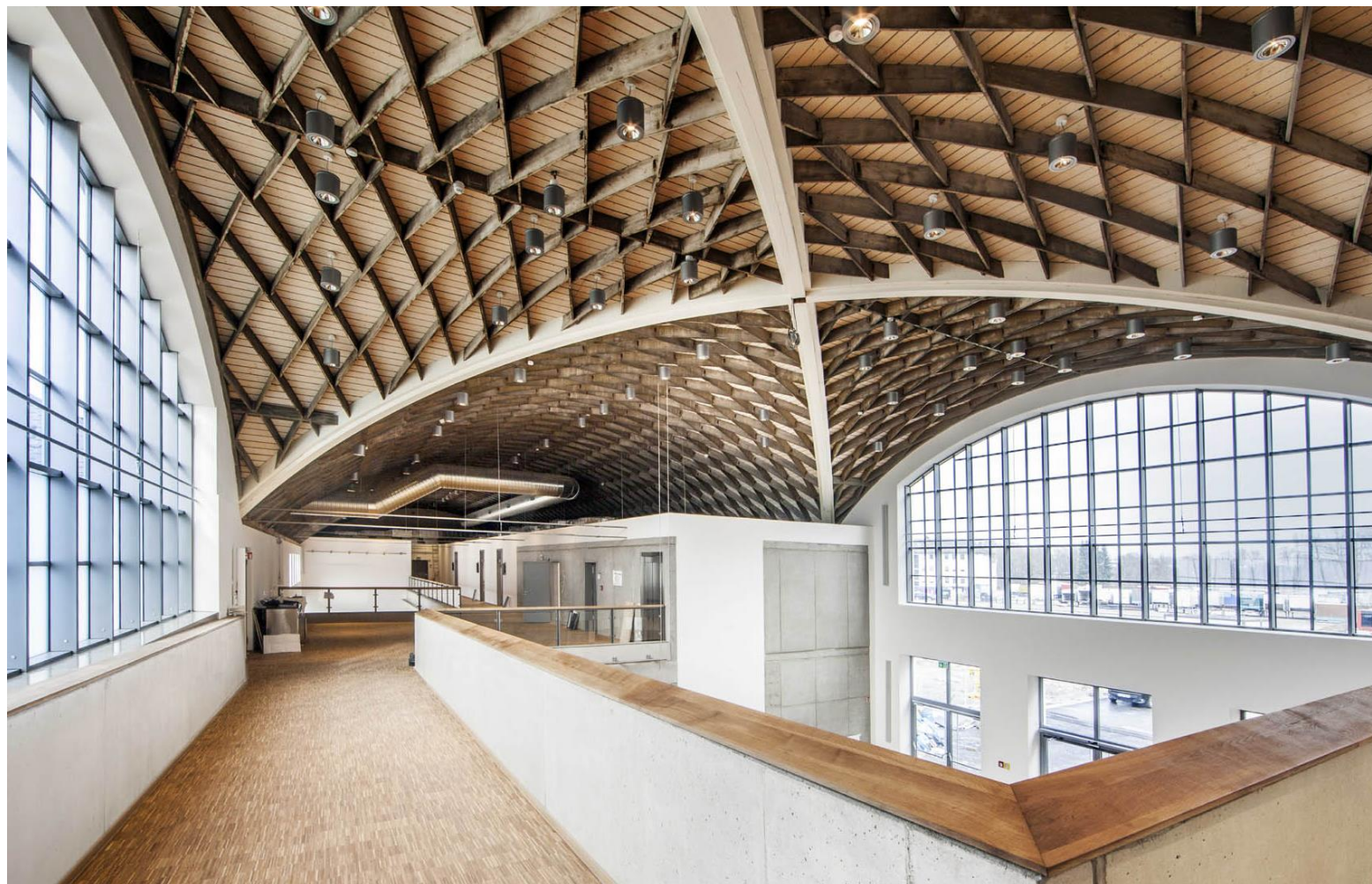


MARINA FORUM REGENSBURG

VOM SCHLACHTHOF ZUM DENKMALGESCHÜTZTEN TAGUNGS- UND KONGRESS-JUWEL



MARINA FORUM REGENSBURG

VOM SCHLACHTHOF ZUM DENKMALGESCHÜTZTEN TAGUNGS- UND KONGRESS-JUWEL



Über hundert Jahre lang wurde der Alte Schlachthof in Regensburg genutzt und immer wieder erweitert. Als Großviehmarkthalle war er damals von enormer Bedeutung für die ostbayerische Wirtschaft. Nach der Schließung in den 1990er-Jahren wurde heute aus dem denkmalgeschützten Gebäude nun nicht nur ein architektonisches Juwel, sondern ein topmodernes Tagungs- und Kongresszentrum der besonderen Art.

MARINA FORUM REGENSBURG

VOM SCHLACHTHOF ZUM DENKMALGESCHÜTZTEN TAGUNGS- UND KONGRESS-JUWEL

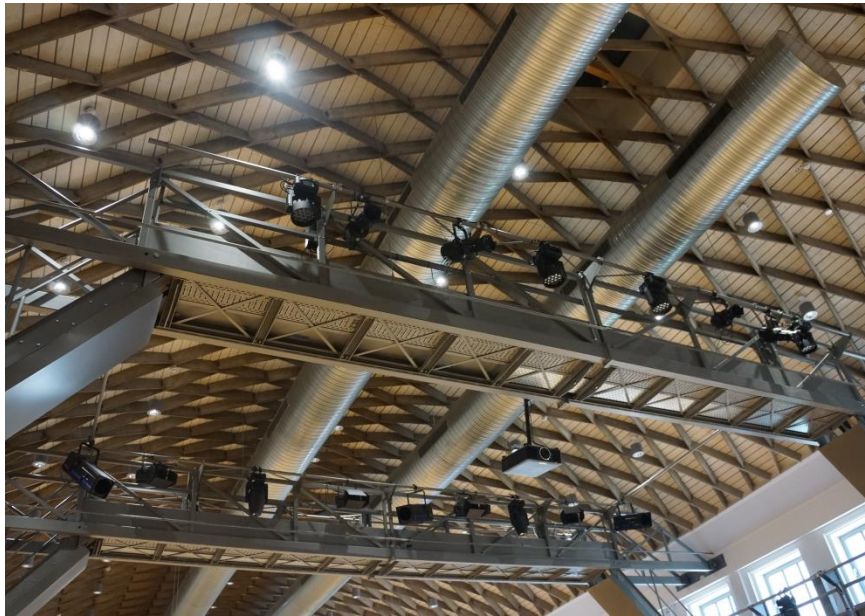


Die Zollingerhalle, das Hauptgebäude des Alten Schlachthofs, die nach dem Architekten Friedrich Zollinger benannt wurde, zeichnet sich durch viele bauliche Highlights aus. Herausragend ist seine architektonisch wertvolle Deckenkonstruktion in Zollinger-Lamellenbauweise.

Unter eben jener Zollingerdecke wird zukünftig der Betrieb des Tagungszentrums stattfinden. Moderne und helle Räumlichkeiten mit einem Hauch Geschichte, den man spüren kann - so lässt sich das Ambiente des Marinaforums Regensburg am besten beschreiben

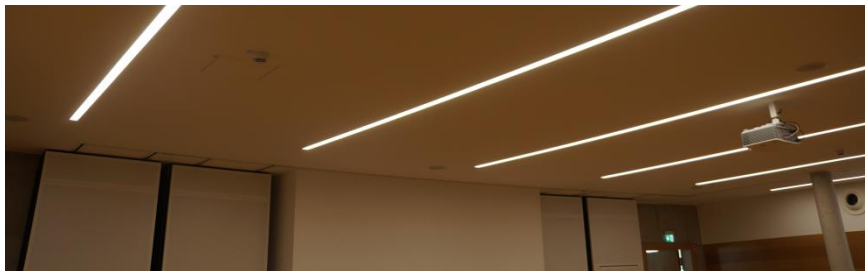
MARINA FORUM REGENSBURG

VOM SCHLACHTHOF ZUM DENKMALGESCHÜTZTEN TAGUNGS- UND KONGRESS-JUWEL



Diese Ausstrahlung verleiht jedem Event das gewisse Etwas. Das große und kleine Forum, Workshopräume und die offene Galerie bieten viel Raum für Veranstaltungen jeder Größenordnung. Das Marinaforum ist in Zusammenarbeit mit Fachgremien, u.a. dem Beirat für Menschen mit Behinderung der Stadt Regensburg, nicht nur barrierefrei, sondern auch äußerst attraktiv gestaltet worden.

Das Nutzungskonzept sieht den Tagungs- und Kongressbetrieb als Schwerpunkt mit ca. 75% sowie anderweitige Nutzung für Kabarett, Konzerte, Theater und Tanzveranstaltungen mit ca. 25% vor. Die Bühnenbeleuchtung sollte alle geplanten Nutzungen der Halle bestmöglich unterstützen. Besonderer Wert wurde auf kurze Einrichtzeiten, einfache Bedienung und flexible Nutzung gelegt. Die Beleuchtung muss für Video-Mitschnitte auch kameratauglich ausgelegt sein. Sie ermöglicht eine Ausleuchtung der Bühne wahlweise mit Farb- oder Weißlicht sowie Effektbeleuchtung.



MARINA FORUM REGENSBURG

VOM SCHLACHTHOF ZUM DENKMALGESCHÜTZTEN TAGUNGS- UND KONGRESS-JUWEL

Mit dem Label „Green Meetings“ setzt das Marinaforum auf Nachhaltigkeit, Ressourcenschonung und Umweltschutz. Dies wurde auch bei der Planung der Bühnenbeleuchtung konsequent umgesetzt. Der allergrößte Teil der Scheinwerfer nutzt effiziente moderne LED-Technik. Dadurch werden Energieverbrauch und Wartungsaufwand im Betrieb vermindert. Zusätzlich verkürzen sich durch die LED-Farbmischung die Aufbauzeiten für Veranstaltungen bei gleichzeitiger Erweiterung der kreativen Möglichkeiten. Die wesentlich geringere Wärmeentwicklung der Scheinwerfer macht sich angenehm auf der Bühne und bei der Klimatechnik bemerkbar.

Gerade im Tagungsbereich ist mit längeren Laufzeiten der Scheinwerfer im Vergleich zur rein szenischen Theaterbeleuchtung zu rechnen. Die 80-90% geringere Leistungsaufnahme gegenüber den Halogenscheinwerfern schlägt sich dabei deutlich in der Stromrechnung mit erheblich weniger Betriebskosten nieder.



MARINA FORUM REGENSBURG



Gerade im Tagungsbereich ist mit längeren Laufzeiten der Scheinwerfer im Vergleich zur rein szenischen Theaterbeleuchtung zu rechnen. Die 80-90% geringere Leistungsaufnahme gegenüber den Halogenscheinwerfern schlägt sich dabei deutlich in der Stromrechnung mit erheblich weniger Betriebskosten nieder.

Die LED-Scheinwerfer haben gegenüber konventionellen Scheinwerfern bereits bei der Installation den Vorteil, dass sie direkt über den DMX-Bus gesteuert und am Netz betrieben werden. Dadurch entfallen Dimmeranlagen, aufwändige Verdrahtung und größer dimensionierte Kabelschächte sowie Versorgungsleitungen. Auch hier werden bereits Ressourcen und Budget geschont.

Die Auswahl der Scheinwerfer im Marina Forum setzt das Nutzungs- und Beleuchtungskonzept anwenderfreundlich um.

Konzeption Bühnenbeleuchtung



Profilscheinwerfer:

Mit den klar begrenzbaren Profilscheinwerfern wurde die Bühne frontseitig möglichst streulichtfrei ausgeleuchtet. Unerwünschte Reflektionen in den Zuschauerbereich und Beeinträchtigung der Videoprojektionen wurden dadurch vermieden.

Oberlicht-Fluter:

Mit den Weißlicht-Flutern wird helles flächiges Oberlicht für Tagungen, aber auch Leselicht für Orchester erzeugt. Zusätzlich können die Fluter als Proben- und Arbeitslicht dienen.

Hintergrund /Opera-Folien Beleuchtung:

Mit asymmetrisch abstrahlenden Farbflutern ist die homogene Ausleuchtung der Operafolie und anderer Bühnenhintergründe möglich. Zusätzlich dienen kleine bewegliche Washlights gleichzeitig als Vorhang- und Effektbeleuchtung sowie Gegenlicht. Dunkler und nicht nur bei Video-Übertragung unschöner schwarzer Bühnenhintergrund wird somit vermieden.



Konzeption Bühnenbeleuchtung

Szenische Beleuchtung und Ausleuchtung von Lichtzonen:

PC- und Fresnel-Linsenscheinwerfer sorgen für qualitativ hochwertige szenische Beleuchtung und die Akzentuierung von Flächen für Tagungen. Durch entsprechende Akzentbeleuchtung können die Kontraste auf der Bühne erhöht werden, was im Konferenzbereich die Aufmerksamkeit der Besucher stärken und auch lenken kann. Alle schlechter zugänglichen Scheinwerfer wurden stangenbediebar ausgelegt. Dadurch sind sie schnell und einfach vom Boden aus und ohne Leiter einzuleuchten.

Motorisierte Washlights:

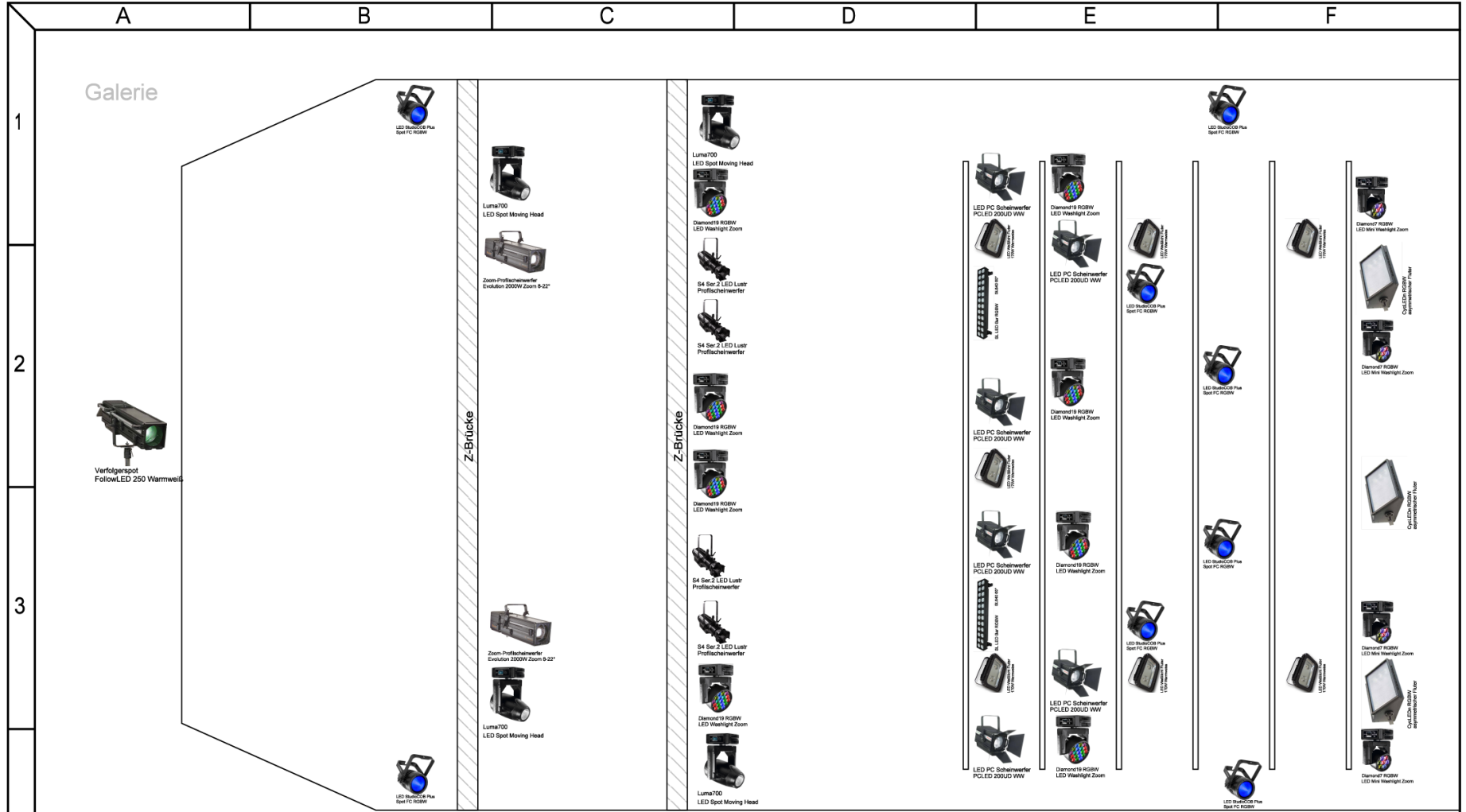
Durch die Verwendung von komplett fernsteuerbaren RGBW-LED-Washlights mit praktisch geräuschlosen Lüftern und breitem Zoom-Bereich kann sehr flexibel auf alle Anforderungen des Hallenbetriebs reagiert werden. Scheinwerfer-Positionen werden schnell auf Knopfdruck am Lichtstellpult gewechselt. Eine Einstellung des Scheinwerfers per Hand auf der Leiter ist nicht nötig.

Motorisierte Profil-Spots:

Mit diesen Spot-Moving-Lights können Firmenlogos projiziert oder die Hallendecke dekorativ ausgeleuchtet werden. Zusätzlich dienen sie als Effektlicht für Bälle und andere Tanzveranstaltungen.

Die Planung der Beleuchtung erfolgte durch die Veranstaltungstechniker der Regensburg Tourismus GmbH als Nutzer mit Unterstützung durch Feiner Lichttechnik.

Konzeption Bühnenbeleuchtung



4					
---	--	--	--	--	--

Änderungen			Datum	Name	Bezeichnung: Konzeption Bühnenbeleuchtung Scheinwerfer - nicht maßstabsgetreu V2 - auf Budget reduziert	Blattzahl:
Datum	Version	gez.:	23.11.16	G. Feiner		
24.11.16	V2 Budget	gepr.:				Blatt-Nr.:
						Projekt
				Schlachthof Regensburg		

Verwendete Washlights und Scheinwerfer

PROLIGHTS DIAMOND19 Washlight als Frontlicht

Die vielseitigen DIAMOND-Scheinwerfer kombinieren drei Moving-Lights in einem: Washlight mit weitem 1:11 Zoom, graphische Pixel-Matrix und superheller Mid-Air-Beam-Effekt mit 6° Abstrahlwinkel. Durch die Kombination von 15W Osram Ostar LEDs mit der neuen Wabenstruktur-PC-Optik überzeugen die Scheinwerfer mit brillanten homogenen Farben, einem schnellen 6-66° Zoom und Einzelpixel-Steuerung der LEDs. Zusätzlich stehen ein CTC-Kanal und Farbtemperatur-Presets zur Verfügung.



PROLIGHTS STUDIOCOB PLUS FC RGBW

Bei den Studio- und ArenaCOB-Scheinwerfern von Prolights wird statt vielen einzelnen LEDs mit eigenen kleinen Kunststoff-Optiken eine zentrale COB LED-Engine in einem hochwertigen dichroitischen Reflektor, wie man ihn auch von klassischen Halogenscheinwerfern her kennt, eingesetzt. Die Abstrahlwinkel werden durch HD-Mikrofresnel-Linsenaufsätze auf den Reflektor variiert.

Die Vorteile dieser Technologie sind:

- Wesentlich homogeneres Lichtfeld als bei Einzelpixeln
- Qualitativ hochwertige Farbmischung
- Brillantes Weißlicht mit hohem Farbwiedergabeindex
- Breite Abstrahlwinkel bis zu 60° und austauschbare Linsen
- Keine Farbschatten und Einsatzmöglichkeit einer Torblende durch singuläre Lichtquelle



Verwendete Theaterscheinwerfer

Profilscheinwerfer erzeugen eine scharfe kreisförmige Abbildung, es tritt kein Streulicht aus. Der Lichtstrahl kann durch Blendschieber oder eine Irisblende begrenzt werden. Zusätzlich sind über optionale Gobo-Halter Projektionen möglich.

EVOLUTION 2kW Zoom-Profilscheinwerfer



Die Evolution-Profilscheinwerfer sind eine Weiterentwicklung der erfolgreichen „Sintesi“ Serie für höchste Ansprüche an Bedienung, Projektionsqualität und Lichtstärke.

Die „Evolution“ Linie besteht aus acht hochwertigen innovativen Profilscheinwerfern (von 1.000W bis 2.500W) sowohl für Halogen- als auch für Entladungslampen mit unterschiedlichen Zoomoptiken.



	EVO 25 H
Lichtquelle	Halogen
Leistung	2.000W / 2.500W (G 22)
Abstrahlwinkel	08° - 22° / 12° - 24°



PC LED 200 UD PC-Linsenscheinwerfer , stangenbedienbare Version

LED-Stufenlinsenscheinwerfer mit RGBW-Farbmischung in der „1.000W/1.200W-Halogenklasse“. Durch sein hochwertiges Farbmischsystem kann der FN LED 250 RGBW intensivere Farben produzieren als dies mit vergleichbaren Halogen-Scheinwerfern möglich ist. Der Scheinwerfer kann wahlweise über DMX mit 8bit oder 16bit für eine perfekte weiche Regelung angesteuert werden. Durch die RDM-Funktionalität ist eine bidirektionale Kommunikation mit der Lichtsteuerung möglich. Die PWM-LED-Frequenz ist zur Anpassung an Kameras einstellbar. Im Setup ist eine Umschalt-möglichkeit auf CMY oder HSI Farbmodus möglich.



	PC LED 200 UD
Leistung	200W
LED	Weißlicht (3.000K, 4.000K, 5.600K)
Steuerung	DMX-RDM Dimmbar (0-240V)
Abstrahlwinkel	08° - 96°
CRI	90

Verwendete Theaterscheinwerfer

VD LED 450 WW LED-Verfolger-Scheinwerfer

Verfolgerscheinwerfer sind technisch dem Profilscheinwerfer ähnlich, sind aber mit zusätzlichen Griffen und je nach Typ mit ganzschließender Irisblende, mechanischem Dimmer und Farbwechselmagazin ausgestattet. Einsatz je nach Modell bis zu 100m vor der Bühne möglich.



Beim VD LED 450 liegt die Besonderheit in der warmweißen Farbtemperatur in Kombination mit der großen Lichtstärke. Früher mussten für größere Einsatzentfernungen Entladungslampen mit kaltweißem Licht eingesetzt werden, was im Zusammenspiel mit warmtönigen Halogen-Scheinwerfern zu Mischlicht auf der Bühne führte und sich bei Film- und Videoaufnahmen mit einem Grünstich der beleuchtenden Personen im Bild negativ auswirkte. Durch die warmweiße LED-Lichtquelle mit einer Farbtemperatur von 3200K wird dieses Mischlicht grundsätzlich vermieden.



Leistung	VD LED 450
LED	450W
Steuerung	Weißlicht (3.200K, 5.600K)
Abstrahlwinkel	DMX-RDM
CRI	08° - 19°
	95

Verwendete Theaterscheinwerfer



CYCLED 300 RGBW Horizontfluter

Asymmetrischer RGBW LED-Horizontfluter zur Ausleuchtung von Opera-Folie und Bühnenhintergrund mit guter Farbsättigung, sowie einer breiten Palette an Pastelltönen. Geeignet zur Ausleuchtung großer Opera-Flächen mit bis zu 8m Höhe mit relativ wenigen CYCLED300 Flutern.

- Extrem heller asymmetrischer Fluter zur Ausleuchtung von 6m x 8m (BxH) Fläche
- Kräftige, gesättigte Farben mit Farbtemperaturjustierung
- Regelung über DMX mit 8bit oder 16bit sowie RDM-Funktion
- Flexibel im Abstand zur Opera-Folie – ideal zur Montage an Zügen

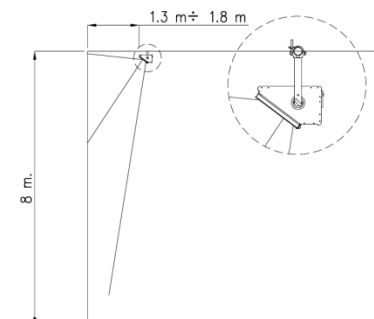
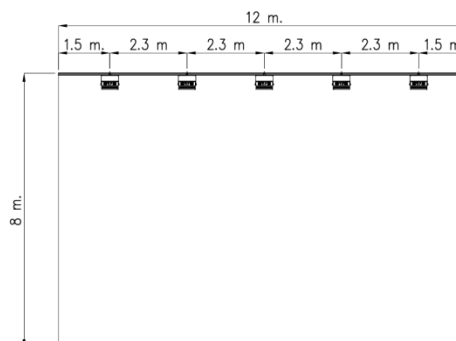
Der asymmetrische LED-Horizontfluter verfügt über eine perfekte weiche Dimmung mit DMX 8bit oder 16bit und regelbare Farbtemperatur. Durch die RDM-Funktionalität ist eine bidirektionale Kommunikation mit der Lichtsteuerung möglich. Es sind auch mehrere Dimmerkurven wählbar. Die PWM-LED-Frequenz ist zur Anpassung an Kameras einstellbar. Im Setup ist auch eine Umschaltmöglichkeit auf CMY oder HSI Farbmodus möglich.



CycLED 300 RGBW



Leistung	300W
LED	RGBW
Steuerung	DMX-RDM
Abstrahlwinkel	Ausleuchtung einer Fläche von 42 m ² bei 1,5m Abstand
CRI	-



Verwendete Theaterscheinwerfer

Feiner Lichttechnik FL1200 LED-Weißlichtfluter



- ▶ 2xVero29 Bridgelux LED
- ▶ dimmbar über DMX-512 8bit/16bit
- ▶ lüfterlos
- ▶ Energieeffizienzklasse A+/A++
- ▶ fernsehtauglich und flickerfrei
- ▶ 120°/60°/30° Versionen
- ▶ Made in Germany

Technische Daten

- ▶ Farbtemperatur 2.700K bis 6.500K
- ▶ Leistungsaufnahme 120W
- ▶ Lichtleistung Max. 145,13 Lumen/W (17.416 Lumen)
- ▶ Abstrahlwinkel 120/60/30 Grad wählbar, symmetrisch
- ▶ Dimmung DMX512 (optional DALI oder Funk-DMX), flickerfrei, HDTV-tauglich (zertifizierte Treiber)
- ▶ Lebensdauer LED 50.000 Stunden
- ▶ Gehäuse Aluminiumdruckguß schwarz mit PETG Schutzscheibe
- ▶ Frontscheibe Bruchsicheres Polycarbonat, B1 schwer entflammbar
- ▶ Schutzklasse IP20 (optional IP65)
- ▶ Abmessungen 459 x 183 x 306mm ohne Bügel (L x B x H)
- ▶ Gewicht 11,5kg
- ▶ Befestigung Stahlbügel
- ▶ Netzteil Integriert, Typ Meanwell
- ▶ DMX Anschlüsse XLR-5pol, in/out, Einbau
- ▶ Netzanschluss Powercon in/out 90-260V AC, 50/60Hz
- ▶ optionales Zubehör Torblende (4-flügelig), Rasterblende

Die lichtstarken Weißlichtfluter FL1200DMX liefern eine einfache Grundausleuchtung der Bühne und dienen zusätzlich als Arbeits- und Probenlicht.

Zur Lichtplanung stehen LDT-Dateien zur Verfügung.
Technisch geprüft nach CE und produziert gemäß RoHS.

Made in Germany mit 2 Jahren Herstellergarantie.

MARINA FORUM REGENSBURG

VOM SCHLACHTHOF ZUM DENKMALGESCHÜTZTEN TAGUNGS- UND KONGRESS-JUWEL



MARINA FORUM REGENSBURG

VOM SCHLACHTHOF ZUM DENKMALGESCHÜTZTEN TAGUNGS- UND KONGRESS-JUWEL

Auszug aus Equipmentliste

- 1 Spotlight FollowLED 450W LED-Verfolger, warmweiß
- 3 Spotlight Evolution 25H 8-22° Zoom-Profilescheinwerfer
- 4 Spotlight PC-Linsenscheinwerfer LED 200W P.O.
- 3 Spotlight CycLED300 RGBW asymmetrische Fluter
- 2 Philips Showline SL Bar 640 RGBW 60°
- 4 Selecon Arena Theater Fresnel Scheinwerfer 2kW
- 7 Feiner Lichttechnik FL1200 LED-Weißlichtfluter
- 8 Prolights StudioCOB FC Reflektorscheinwerfer
- 2 Prolights Luma700 Moving Lights
- 8 Prolights Diamond19CC Washlights
- 4 Prolights Diamond7 Washlights
- 6 Prolights Smartbat RGBW Akku-Uplighter



Auftraggeber:

Stadt Regensburg / Regensburg Tourismus GmbH

Lichtplanung:

RTG, Feiner Lichttechnik GmbH

Fotos:

Feiner Lichttechnik GmbH, RTG

Weitere Informationen unter:

www.feiner-lichttechnik.de

www.marinaforum.de

