

Musterplanung Bühnen- beleuchtung

**Kleine Schulbühne
mit 15qm Größe**



Stand August 2023

Planungsbeispiel

© 2023 Feiner Lichttechnik GmbH



Musterplanungen

Feiner Lichttechnik stattet seit Jahren nicht nur große Theater und Ausstellungen, sondern auch Mehrzweckhallen und Schulbühnen aus. Die Lieferung erfolgt projektbezogen über den Fachhandel; AV Ausstatter bzw. Elektrounternehmen. Mit unseren Planungshilfen und Leitfäden möchten wir Bauherren, Architekten und Elektroplaner unterstützen sowie eine Grundlage für die individuelle Projektplanung zur Verfügung stellen.

In diese Konzepte fließen jahrelange Erfahrung aus weit über 200 Projekten ein. Sie können direkt für eine Ausschreibung verwendet oder über weitere Beratung individuell angepasst werden. Die Musterplanungen werden ständig technisch aktualisiert und die Kostenschätzungen angepasst.

Kleine Schulbühne mit 15qm Bühnengröße

Anforderungen

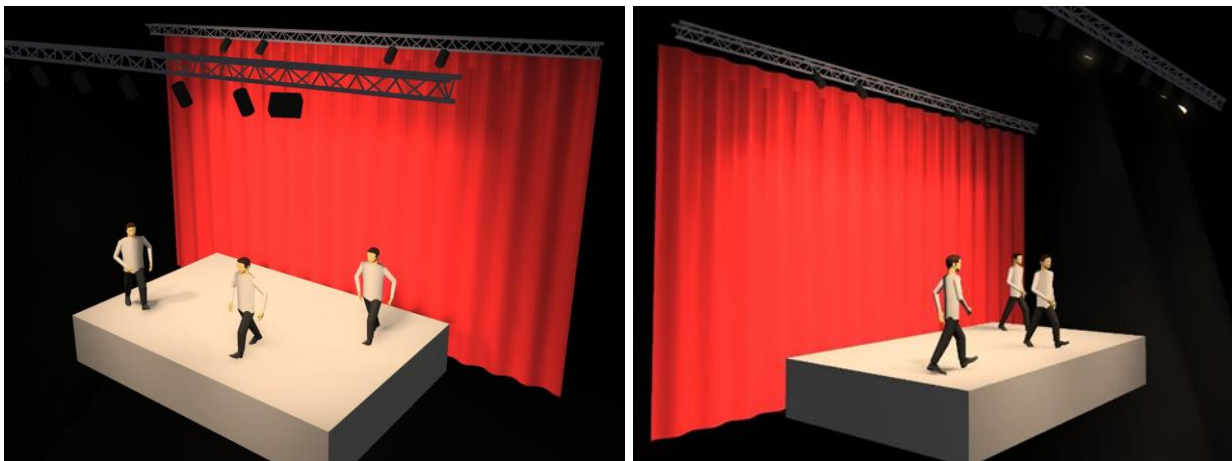
Schulbühnen dienen hauptsächlich Aufführungen von Theatergruppen, Orchester/Chor oder für allgemeine schulische Veranstaltungen. Zwischen meist geringerem Budget, flexibler Nutzung und einfacher Bedienung für wechselnde Schüler und Lehrer ist eine Balance zu finden.

Wesentlich dafür ist eine sichere Verwendung des Equipments, qualitativ langlebige Komponenten und eine einfache Handhabung ohne große Fachkenntnis der Veranstaltungstechnik. Für Lehrer, Haustechniker und Betreuer soll die Nutzung unkompliziert sein und trotzdem für Schüler möglichst viele kreative Möglichkeiten bieten.

Konzeption

Die folgende Konzeption ermöglicht eine Ausleuchtung der Bühne wahlweise mit Farb- oder Weißlicht sowie Effektbeleuchtung. Durch den Einsatz von effizienter moderner LED-Technik werden Energieverbrauch und Wartungsaufwand vermindert und gleichzeitig die künstlerischen Möglichkeiten erweitert.

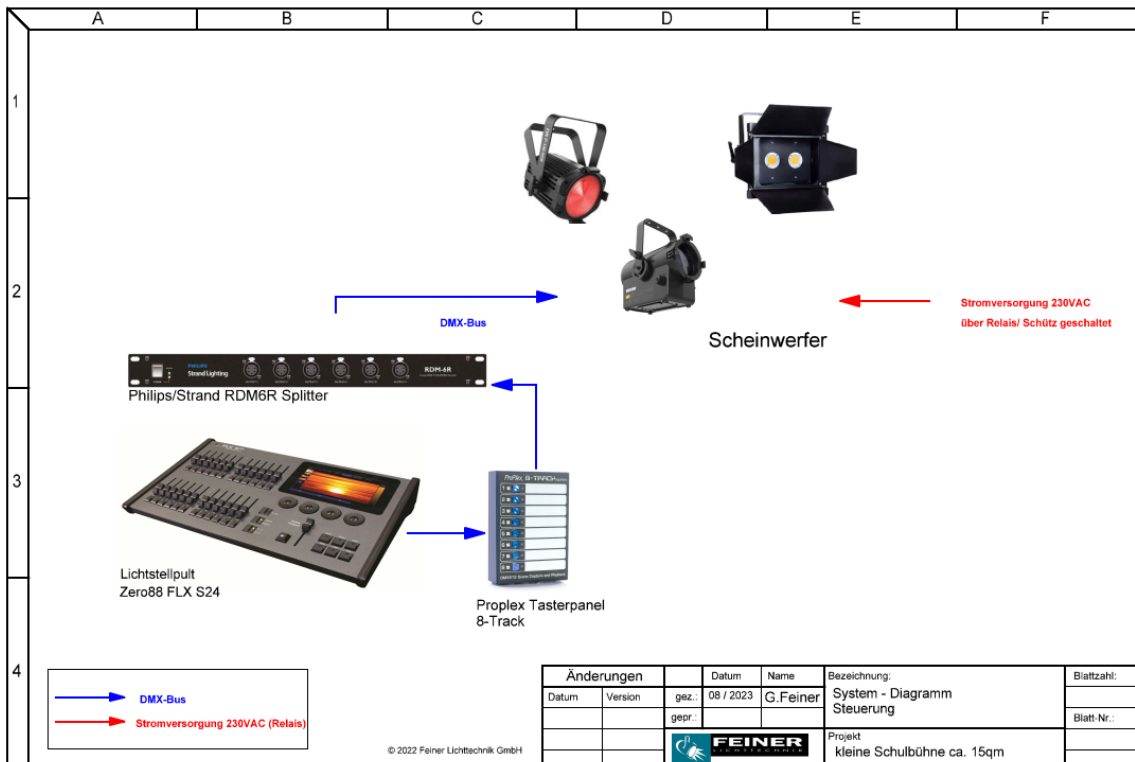
Als Steuerung wird ein flexibles Lichtstellpult für szenische Beleuchtung sowie ein Tasterpanel zum Abruf von acht Lichtszenen für einfache Nutzungen wie z.B. Proben oder Podiumsdiskussionen verwendet.



Individuelle Anpassung

Scheinwerferhalterungen, Trägersysteme, Verkabelung und Montage können den jeweiligen örtlichen Gegebenheiten – auch im Zusammenspiel mit Audio - und Medientechnik individuell angepasst werden. Für größere Bühnen oder höhere Anforderungen sind weitere Musterplanungen erhältlich.

Schematische Übersicht Steuerung



Kurzvorstellung der wichtigsten Steuertechnik Komponenten

ZERO88 FLX S24 LICHTSTELLPULT



Das FLX S24 Lichtstellpult von Zero88 ist leicht zu erlernen und einfach zu bedienen. Mit den kompakten 19" Abmessungen bietet es leistungsfähige Eigenschaften zur Steuerung von bis zu 48 Moving Lights, LED-Scheinwerfern und Dimmerkreisen.



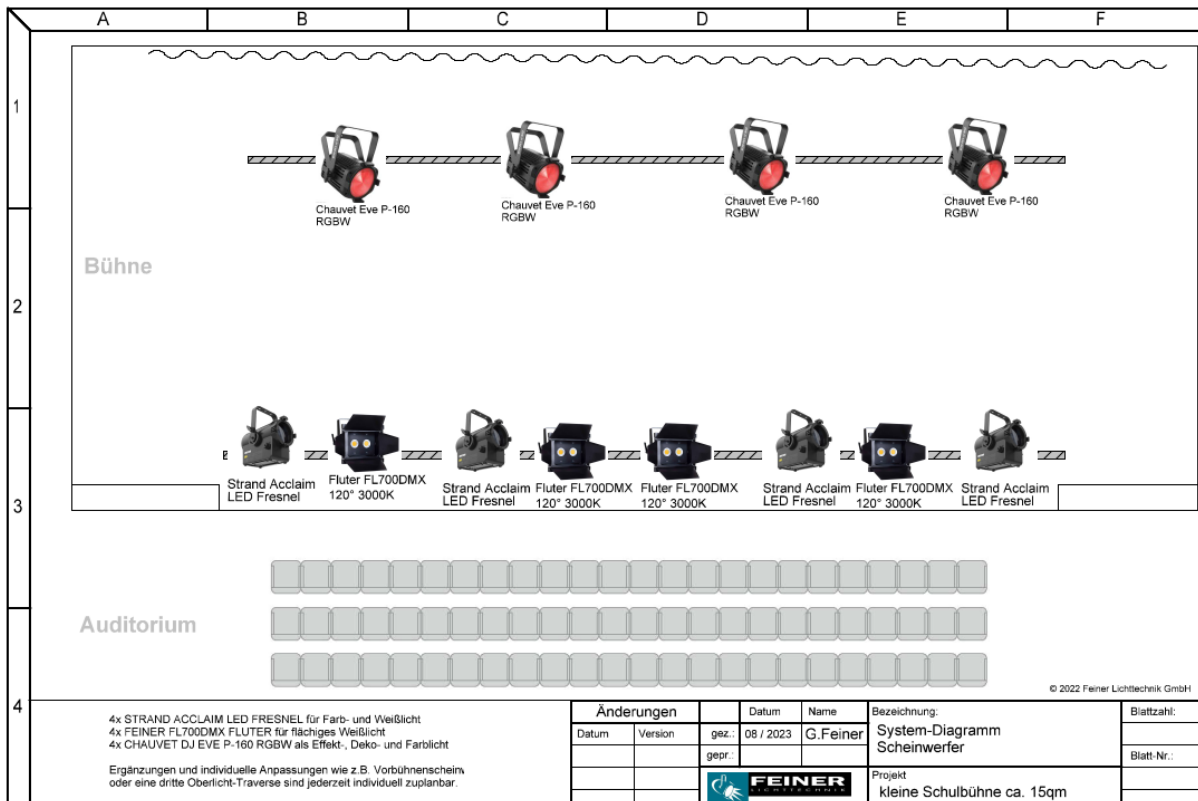


PROPLEX 8-TRACK TASTERPANEL



Das 8-Track ist ideal einsetzbar als Zweitsteuerung für Probenbetrieb, Backup- System oder für die simple Nutzung der Beleuchtungsanlage durch uneingewiesene Anwender. 8 Stück An/Aus-Tasten für den Abruf von 8 Szenen.

Schematische Übersicht Scheinwerfer



Kurzvorstellung der Scheinwerfer

FEINER LICHTTECHNIK FL700 DMX LED FLUTER



Kompakter Weißlichtfluter – einsetzbar als Konzert- und Probenlicht sowie als Arbeits- oder Grundbeleuchtung. Der Scheinwerfer ist lüfterlos und für den Dauereinsatz konzipiert. Die verwendeten Bridgelux LEDs fallen für den Augenschutz gemäß Norm EN62778 und EN62471 in die niedrigste Risikogruppe „RG1“ der photobiologischen Sicherheit.

CHAUVET EVE PAR P-160 RGBW FARB LICHT-SCHEINWERFER



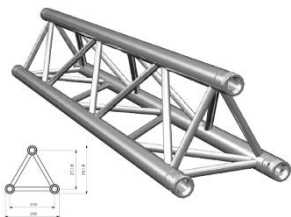
Robuster, universell einsetzbarer Farblight-Scheinwerfer. Anpassung des Abstrahlwinkels durch mitgelieferte magnetische Vorsatzlinsen in den Abstrahlwinkeln 25°, 35° oder 45°. Integrierter Farbfilter- und Zubehörhalter. Lüfterloses Design für 100% geräuschlosen Betrieb.

STRAND ACCLAIM LED FRESNEL-SCHEINWERFER



Der Strand Acclaim LED Fresnel ist ein LED-Stufenlinsenscheinwerfer für Weiß- und Farblight, der speziell für kleine bis mittlere Anwendungen entwickelt wurde. Dank der hochwertigen 125mm Frontlinse nach Industriestandard und der technischen Entwicklungskompetenz, die Strand seit Jahrzehnten liefert, bietet der ACCLAIM LED FRESNEL satte Farben und eine beeindruckende Lichtqualität. Der Abstrahlwinkel beträgt 10-50° für flexible szenische Beleuchtung.

Scheinwerferträger - Traverse 3-Punkt

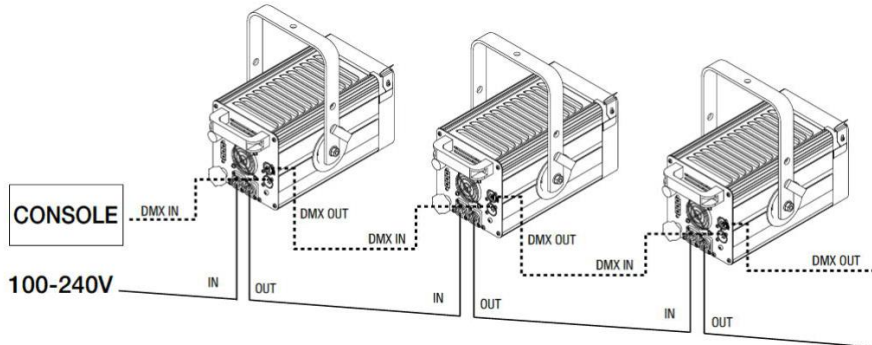


Eingeplant sind 2 Stück Dreipunkttraversen zu je 600cm Gesamtlänge. Lieferlängen der Traversen sind 300cm (4 Stück). Befestigung mit Spitze nach unten. Abhängung über Schellen und Gewindestangen an bauseitiger Deckenbefestigung. Alternativ sind auch 2-Punkt Traversen oder Einzelrohre bei niedrigeren Raumhöhen möglich.



Verdrahtung

Die Verkabelung der Scheinwerfer erfolgt in Serie pro Traverse. Das gilt sowohl für den Netzstrom als auch für den DMX-Bus. Als Unterstützung der Ausführungsplanung kann ein individuelles Verkabelungsschema von uns für den Auftragnehmer erstellt werden.



Folgend sind alle geplanten Kabeltypen außer der fest verlegten Netzleitungen aufgeführt:



DMX-Kabel Meterware

Fest verlegte DMX-Bus-Leitung zwischen den DMX-Anschlussdosen. Es können bauseitige CAT-5/6/7 Leitungen verwendet oder flexible DMX-Bus-Leitungen als Meterware von uns bezogen werden.



Konfektionierte DMX-Kabel mit XLR-5pol Steckern

Fertige mitgelieferte DMX-Bus-Leitungen mit XLR-5pol Steckern nach DIN-Norm. Verwendung ab DMX-Anschlussdose und zur seriellen Bus-Verkabelung von Scheinwerfer zu Scheinwerfer.



Netz kabel Schuko/Powercon

Fertige mitgelieferte Schuko/Powercon Netz kabel zum Anschluss der Scheinwerfer an Schuko-Steckdosen. Je nach Scheinwerfertypen in Powercon blau/grau oder True1-Variante.



Powercon /Powercon Verlängerungs-Netz kabel

Fertige mitgelieferte Powercon /Powercon- Verlängerung-Netz kabel zur seriellen Verbindung der Scheinwerfer untereinander. Je nach Scheinwerfertypen in Powercon blau/grau oder True1-Variante.



Kostenzusammenstellung zur Budgetplanung

Die Kostenzusammenstellung dient zur groben Übersicht sowie der Budgetkalkulation und sollte für eine konkrete Projektplanung oder Ausschreibung aktualisiert und den örtlichen Gegebenheiten individuell angepasst werden.

Kostenzusammenstellung einfache Schulbühne ca. 15qm				
Kostenzusammenstellung mit Listenpreisen inkl. Montagekostenschätzung und Traversen, aber ohne projektspezifische Details. Allgemeine Auflistung zur Budgetplanung. Preise ohne MwSt. Stand August 2023.				
Gerät	Beschreibung	Stückzahl	Einzelpreis	Gesamtpreis
Fluter Weißlicht, Front	Feiner Lichttechnik FL700DMX 120° mit Torblende	4	1.100,00 €	4.400,00 €
Stufenlinsenscheinwerfer	Strand Acclaim LED Fresnel mit Torblende	4	1.428,00 €	5.712,00 €
Reflektorleuchte, Effekt- u. Gegenlicht	Chauvet DJ Eve P-160 RGBW	4	450,00 €	1.800,00 €
Fallsicherung	Sicherungsseile	12	10,00 €	120,00 €
Schellen	FLT Lightcoupler für 50mm Rohr	12	8,00 €	96,00 €
Kabelpauschale, fertige Kabel	DMX- und Powercon zu Scheinwerfern	1	450,00 €	450,00 €
DMX-Input Dosen	BJ XLR 5pol M	2	30,00 €	60,00 €
DMX-Output Dosen	BJ XLR 5pol F	3	30,00 €	90,00 €
Lichtstellpult	Zero88 FLX S24 Lichtstellpult	1	1.699,00 €	1.699,00 €
Tasterpanel für Szenen	Proplex 8-Track Recorder	1	840,00 €	840,00 €
DMX-Splitter	Strand Splitter 6fach RDM	1	679,00 €	679,00 €
Traversen 3-Punkt	2 Traversen 3-Punkt à 600cm mit Anschlagmaterial	1	800,00 €	800,00 €
Kleinteile	Pauschale	1	200,00 €	200,00 €
Montagekostenschätzung	Montage Traversen, Scheinwerfer, Anschluss und Verkabelung durch AN, je nach Aufwand anzupassen	1	3.000,00 €	3.000,00 €
Planungsunterstützung	Pauschale	1	400,00 €	400,00 €
Vorkonfiguration Scheinwerfer vor Auslieferung	Pauschale	1	400,00 €	400,00 €
Personaleinweisung/ Erstkongfiguration vor Ort	Pauschale 1 Tag	1	1.000,00 €	1.000,00 €
Gesamtsumme o.MwSt.				21.746,00 €

Bei Fragen zu den Musterplanungen können Sie sich jederzeit für weitere Beratung an uns wenden. Ausschreibungstexte stellen wir gerne auf Anfrage zur Verfügung.



FEINER LICHTTECHNIK GmbH
 DONAUSTAUFER STRASSE 93
 93059 REGENSBURG
 FON (0941) 604050
 FAX (0941) 604058
 WWW.FEINER-LICHTTECHNIK.DE

© 2023 Feiner Lichttechnik GmbH

