

# STICK-KE1 Lichtsteuerung

**STICK – Die perfekte "All-In-One"-Lichtsteuerung für gehobene Ansprüche mit hervorragendem Preis/Leistungsverhältnis**

- bis 1024 DMX-Kanäle
- 8 potentialfreie Schaltkontakte
- Kalendersteuerung
- USB-Anschluss
- RS-232
- Ethernet Netzwerk
- Fernbedienung über Smartphone (WIFI, optional) + IR
- Zonensteuerung
- kostenlose ESA und ESA PRO Software

### Farben:

- weiss
- schwarz

### Abmessungen:

**HxBxT: 168 x 128 x 15mm  
(ohne Klemmblock)**

### Gewicht:

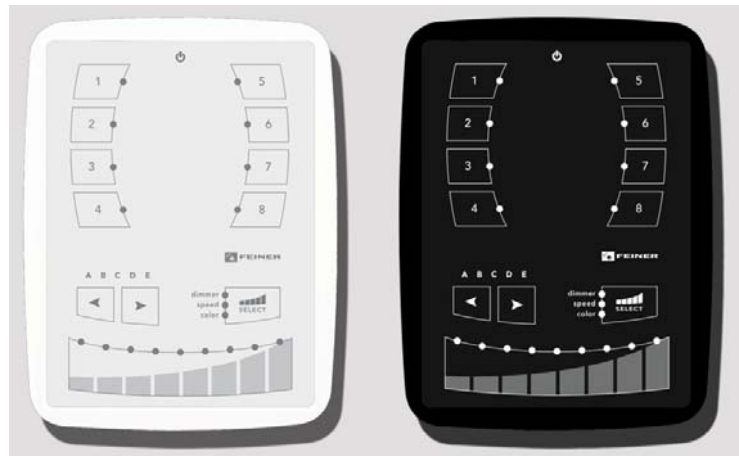
**200g**

### Lieferumfang:

**STICK, Netzteil, USB-Kabel und SD-Karte**

### Zubehör:

- Unterputz Einbaudose
- IR-Fernbedienung
- WIFI Router/Accesspoint



Das berührungsempfindliche STICK Touchpanel ist perfekt ausgestattet, um auch anspruchsvollen Installationen gerecht zu werden und bleibt dabei trotzdem einfach für den Anwender zu bedienen. Die komplette Technik ist in einem flachen wandmontierbarem Bedienpanel integriert.

Das Panel verfügt über 8 berührungsempfindliche Szenen-Tasten. Diese können über 5 Speicherseiten insgesamt 40 statische oder dynamische Lichtszenarien aufrufen. Es sind bis zu 5 verschiedene Beleuchtungszonen und die gleichzeitige Steuerung mehrerer unterschiedlicher Lichtszenen für die Zonen möglich. Zusätzlich können Szenen und Sequenzen über 8 potentialfreie Schaltkontakte, RS-232, Smartphone oder eine interne Kalendersteuerung (inklusive Sonnenauf- und Untergangstimer) abgerufen werden. Die Szenen können am STICK direkt durch den Anwender in Farbe, Helligkeit und Geschwindigkeit noch angepasst werden ohne die originale Programmierung zu überschreiben.

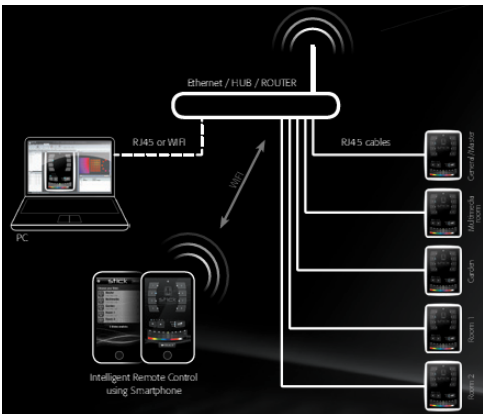
Über die integrierte Netzwerkschnittstelle können mehrere STICKs, Smartphones (Wireless Zugriff über optionalen externen WIFI Router) und Rechner für Mehrraumbeleuchtung und Zonensteuerung vernetzt werden.

Die Programmierung des STICK erfolgt über die kostenlose ESA oder ESA PRO Software. Die ESA Software ist einfacher und basiert auf statischen Szenen oder dynamischen Sequenzen. Die ESA PRO Software ist speziell für die STICK Steuerung konzipiert. Sie arbeitet timeline-basiert und erlaubt Lichtzonen, komplexere Abfolgen, Effekte und Farbverläufe. Mit der Software erstellte Szenen und Effektabfolgen werden einfach per USB in den Standalone-Speicher der STICK Steuerung übertragen. Beide Software-Versionen stehen zum kostenlosen Download zur Verfügung.





Fernbedienung via Smartphone



Netzwerk für Mehrraumsteuerung



ESA PRO Software

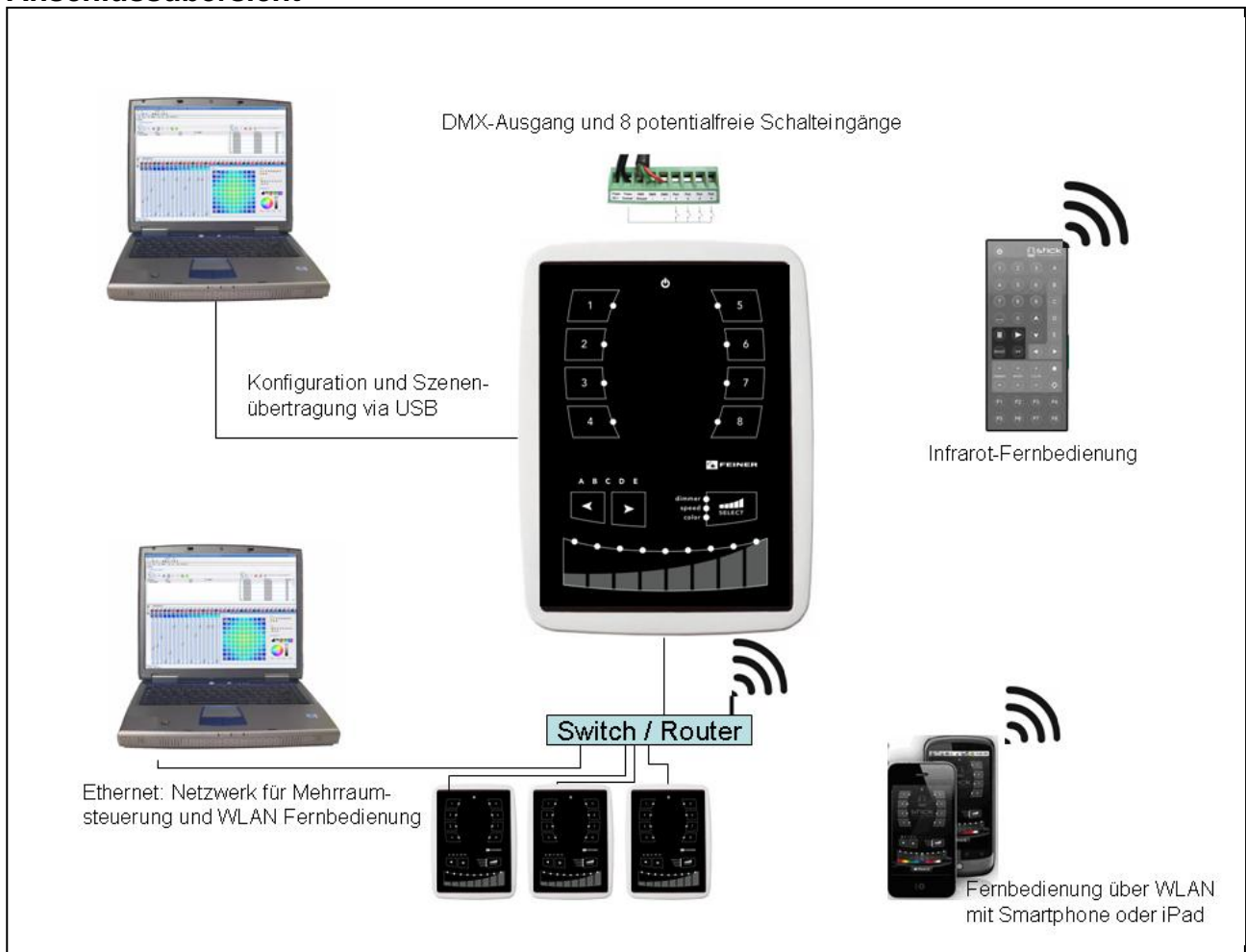
## Spezifikationen

	<b>STICK-KU1</b>
Windows XP/Vista/7	32/64-bit
USB-Anschluss	ja
Netzwerkanschluss	ja
Internetanschluss	ja
DMX Recorder Software	ja
ESA Software	ja
ESA Pro Software	ja
DMX-Kanäle	2x 512
Anzahl Szenen	200
Anzahl Zonen	5
Stand Alone Speicher	MiniSD
Anzahl der Schritte mit 20 Kanälen	unbegrenzt
Anzahl der Schritte mit 60 Kanälen	unbegrenzt
Anzahl der Schritte mit 512 Kanälen	unbegrenzt
Stromversorgung	9V DC 300mA
Stromanschluss	Klemme
Tasten	Farbe, Dimmer, Geschwindigkeit
Touch-Buttons	15
Interner HE10 Anschluss	nein
Schalteingänge	8
Kalendersteuerung Vorgänge	40
RS232 Eingang	ja
Infrarotfernbedienung	ja
WiFi Smartphone-Fernbedingung	über Netzwerk

Änderungen ohne Vorankündigung möglich. © 2012 Feiner Lichttechnik GmbH



## Anschlussübersicht



## Software

Es stehen 6 kostenlose Software-Tools zur Verfügung.

- **TOOLS:** Konfiguration der Steuerung
- **ESA:** Einfach zu bedienende Software zur Erstellung der Lichtszenen
- **ESA2:** Neue ESA Version für PC und MAC.
- **ESA PRO:** Timeline-basierte Software zur Programmierung komplexerer Anwendungen
- **ARCOLIS:** Mobile Lichtsteuerung für Smartphone und iPad
- **DMX RECORDER:** DMX-Recorder Software

