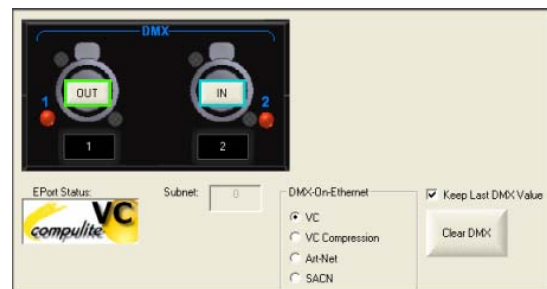


## e-Port 2 – Ethernet/DMX Gateway



Die Geräte der ePort Serie sind eigenständige Ethernet/DMX-512 bzw. DMX-512/Ethernet Router. Als Protokoll wird entweder Compulite VC- oder Artnet unterstützt. Im Fall einer Unterbrechung des Datenträgersignals hält der ePort die zuletzt gültigen DMX-Werte.

In Verbindung mit Compulite Vector oder DLite Lichtstellpulten erweitert der ePort die (physikalisch zur Verfügung stehende) Anzahl an DMX-Linien. Die ePort Serie ist in verschiedenen Ausführungen erhältlich.

### Spezifikationen

- Protokollkonvertierung von Artnet oder VC nach DMX-512
- Protokollkonvertierung von DMX-512 nach Artnet oder VC
- 2-fach DMX-Splitter
- Isolierte und galvanisch getrennte DMX-Ausgänge
- Fernkonfiguration via Ethernet
- Fernabfrage und Diagnose via Ethernet
- Stromversorgung über POE

### Schnittstellen

- 2 DMX-512 Ports, über Software auf DMX-Ausgang oder DMX-Eingang konfigurierbar
- 1 RJ-45 Ethernetanschluss (Neutrik Ethercon)

### Konfiguration

- Konfiguration und Überwachung über (kostenfreie) C-NET MANAGER Software
- Firmwareupdates via C-NET MANAGER Software