



DLITE

Control Solutions for Creative Professionals



DLITE

DLITE

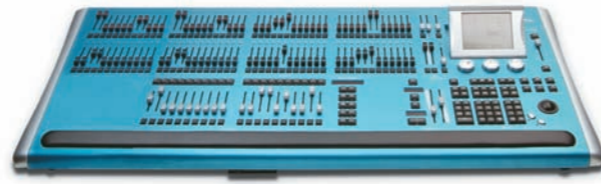


Die Dlite Serie wird dem Wunsch nach flexiblen und universell einsetzbaren Lichtstellpulten für eine möglichst große Bandbreite an Anwendungen gerecht. Sie bietet vollen Funktionsumfang für Theater, Clubs, Studios, Mehrzweckhallen und Rentalbetriebe. Die Dlite Pulte kombinieren einfache Faderbedienung mit theaterorientierter Tastatureingabe, Sequenzlisten sowie moderner und komfortabler Moving-Light-Steuerung.

Das Dlite Compact vereint die Vorteile von geringer Größe und Gewicht mit dem vollen Funktionsumfang eines modernen Lichtstellpultes. Dlite-48, Dlite-72 und Dlite-96 bieten nahtlosen Übergang zwischen manueller reglerorientierter Bedienphilosophie und Tastatureingabe mit Kommandozeile.

Die Möglichkeit die Regler der beiden Bänke im Wide-Modus multifunktional nicht nur für Kreise, sondern auch zusammen mit den 20 Playbackmastern für Moving-Lights, Szenen, Chaser, Gruppen, etc. zu nutzen, erlaubt optimale Flexibilität kombiniert mit einfacher und zuverlässiger Bedienung.

DLITE 96



DLITE 72



DLITE 48



DLITE COMPACT



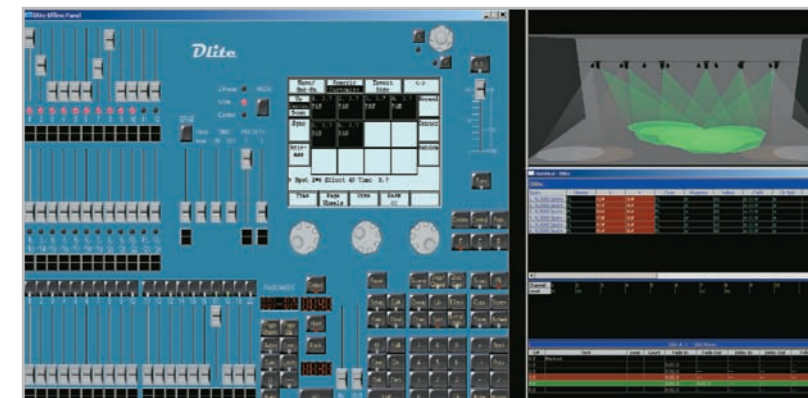
DLITE PC



HIGHLIGHTS



- Großer hochauflösender 320x240 LCD Touchscreen
- SVGA-Ausgang
- 2048 DMX-Kanäle
- Ethernet – zur DMX Ausgabe und Fernbedienung
- Archivierung auf interner Flash-Disk oder auf USB Stick
- Off-Line-Editor und Device-Builder-Software für PC
- Kabellose Fernbedienung über PDA
- Preset-, Wide- oder Contextmodus
- Live- und Blind-Editor
- Automatische Erzeugung von Farbpresets
- I/F/C/B Timing zur Vergabe unterschiedlicher Zeiten auf Parametergruppen
- Moving-Lights Bibliothek
- Effektgenerator – leistungsstarker und trotzdem anwenderfreundlicher Effekgenerator
- Kontextbezogene On-Line-Hilfe
- Textlabels für Gruppen, Cues, etc. über Touchscreen oder externe Tastatur
- Parkfunktion für Szenen, Kreise, Moving-Lights oder Dimmer



LEISTUNG

- 4 DMX-Universen / 2048 DMX-Kanäle (1024 via Ethernet, 1024 via DMX)
- 512 Dimmerkreise
- 252 Moving Lights (bis zu 48 Parameter pro Gerät)
- 72 Cuelisten mit bis zu je 999.9 Cues
- 240 Szenen
- 72 Chaser mit bis zu 48 Schritten
- 96 Gruppen
- 72 Effekte
- 120 Showdateien intern auf Flashdisk speicherbar
- 120 Devices (Gerätedefinitionen) intern auf Flashdisk speicherbar

ANSCHLÜSSE

- 2 DMX-512 Ausgänge
- 1 DMX-512 Eingang
- 1 Ethernet 10/100
- SMPTE Eingang
- MIDI In/Thru
- Audio Eingang
- 2 USB 2.0 Ports

ANZEIGEN

- 1 LCD-Touchscreen 320x340
- 1 SVGA-Ausgang

SPEICHER

- 16MB Flash Disk
- USB Stick

ABMESSUNGEN

	Breite	Tiefe	Höhe	Gewicht
Compact	67cm	47cm	9cm	9kg
48	97cm	57cm	9cm	12kg
72	105cm	57cm	9cm	14kg
96	123cm	57cm	9cm	16kg



Feiner Lichttechnik GmbH
Donaustauerstr. 93
93059 Regensburg
Tel 0941/604050
Fax 0941/604058
info@feiner-lichttechnik.de
www.feiner-lichttechnik.de



www.compulite.de